

CapMon overvåger Regionens IT-systemer

Region Hovedstaden blev dannet i 2007 på baggrund af en sammenlægning af Københavns Amt, Frederiksborg Amt og H:S (Hovedstadens Sygehusvæsen). Ved sammenlægningen blev de forskellige IT-afdelinger reorganiseret, og Koncern IT (KIT), som i dag har ansvaret for drift af samtlige IT-systemer og netværk, blev etableret.

”Det gav nogle store udfordringer, idet der på de forskellige hospitaler og hospitalsvæsener fandtes et utal af forskellige systemer, som skulle driftes centralt og sidenhen konsolideres. I den forbindelse var vi på udkig efter et overvågnings-system, der kunne håndtere alle disse ca. 900 systemer, siger Klaus Franzmann, Chefkonsulent i KIT.

Valget faldt på CapMon overvågnings-systemet bl.a. på baggrund af erfaringer fra Rigshospitalet og Hvidovre hospital, der begge, uafhængigt af hinanden havde indkøbt Capmon og brugt det i en del år.

SLA rapporter og slutbrugermålinger

Klaus Franzmann udtaler: ”En væsentlig årsag til at valget faldt på CapMon, var muligheden for at få SLA rapportering”. En anden årsag var, at vi med CapMon kunne foretage slutbrugermålinger.

Dette er den vigtigste form for overvågning, for her får vi sat tal på brugeroplevelsen af systemerne. Tilfredse brugere er jo i sidste ende det enhver IT-afdeling ønsker”. Koncern IT besluttede at bygge videre på CapMon løsningen, der var installeret på Hvidovre Hospital. Her var der i forvejen overvågning på flere af de vigtigste systemer i det gamle H:S og de lokale systemer på Hvidovre hospital.

Opgaven gik herefter ud på at få tilføjet alle de andre hospitaler, og de systemer, som de benyttede. ”Efter en prioritering af de vigtigste systemer gik vi i gang med at lægge dem ind i CapMon fra en ende. Og i dag overvåger vi ved hjælp af CapMon ca. 2000 servere og 700 netværksenheder (switche og routere) på stort set alle regionens hospitaler og forbindelserne herimellem.

Selve implementeringsforløbet af CapMon er foregået i tæt samarbejde med CapMon” fortæller Klaus Franzmann”.

CapMon har sikret bedre opetider

Under implementeringsforløbet opstod der nye ideer og behov, der hurtigt og nemt blev ført ud i livet, Der blev bl.a. udviklet en meget enkel og nem overvågnings-skærm til driftvagten, som letter deres visitation af alarmer, som kommer fra CapMon. Det har gjort det lettere for dem at distribuere sagen til den rigtige teknikergruppe. Dette har minimimeret løsningstiderne og givet bedre opetider for brugerne.

>>

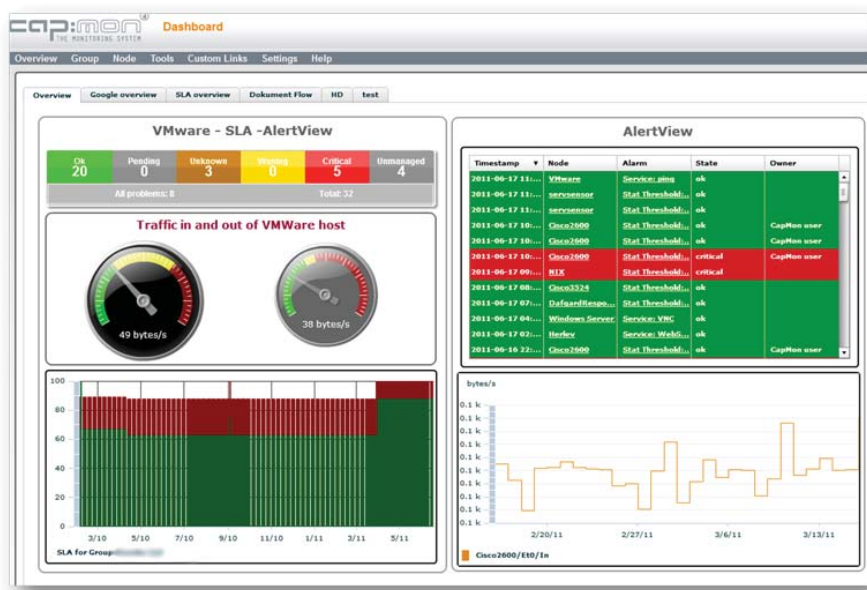
En værdiskabende leverandør

" En bred ekspertise hos CapMon har sikret os den rigtige overvågning. I øjeblikket er vi i gang med at få etableret en sammenhæng mellem CapMon og vores CMDB (Configuration Management Database), og efterfølgende skal vi have CapMon til automatisk at oprette sager i vores sagsstyringssystem. CapMon har været med under hele implementeringsfasen og også i den efterfølgende udvikling af specifikke funktionaliteter. Deres ekspertise har været en uvurderlig hjælp, når vi skulle etablere den helt rigtige overvågning på nogle af vores meget specielle systemer", slutter Klaus Franzmann.

Hvem er Region Hovedstaden

Region Hovedstaden er den største af Danmarks fem regioner med ca. 38.000 ansatte.

Regionens største opgave er hospitalsdrift. Men regionen driver også sociale institutioner og er dynamo i den regionale udvikling - herunder varetagelse af visse opgaver inden for natur og miljø. Endvidere samarbejder Region Hovedstaden med ca. 4.000 praktiserende behandlere og indgår desuden individuelle sundhedsaftaler med alle kommuner i regionen - bl.a. om samarbejde om indlæggelses- og udskrivningsforløb, forebyggelse, genoptræning m.m.



I CapMon har du mulighed for at oprette dashboards, så du opnår præcist det overblik, der er nødvendigt for dig.

Overvåg it-infrastrukturen

CapMon overvåger og opsamler informationer fra både infrastruktur og applikationer og kræver ikke installation af ekstra software på andre enheder i netværket.

Systemet gør brug af visse funktionaliteter fra Open source produktet Nagios, til blandt andet server overvågning og netværksovervågning

Styring af CapMon sker via en Web-baseret brugergrænseflade, der giver hurtig adgang til de forskellige funktioner.

Eventuelle overskridelser af grænseværdier rapporteres omgående via f.eks. e-mail eller SMS og sikrer dermed hurtig og